

## OPRAWY OŚWIETLENIOWE

- A - nastropowa opal. S4000 LED / 21W - ES-SYSTEM
- B - wstropowa opal. FLAT LED 600 / 62W - ES-SYSTEM
- C - ścienna SQUARES LED 50x1 / 10W - AQUAFORM
- E1 - ewak. naśc. VERSO LED 1h / 1,2W - ES-SYSTEM
- E2 - awar. nastr. UNO LED 1h / 1,5W - ES-SYSTEM

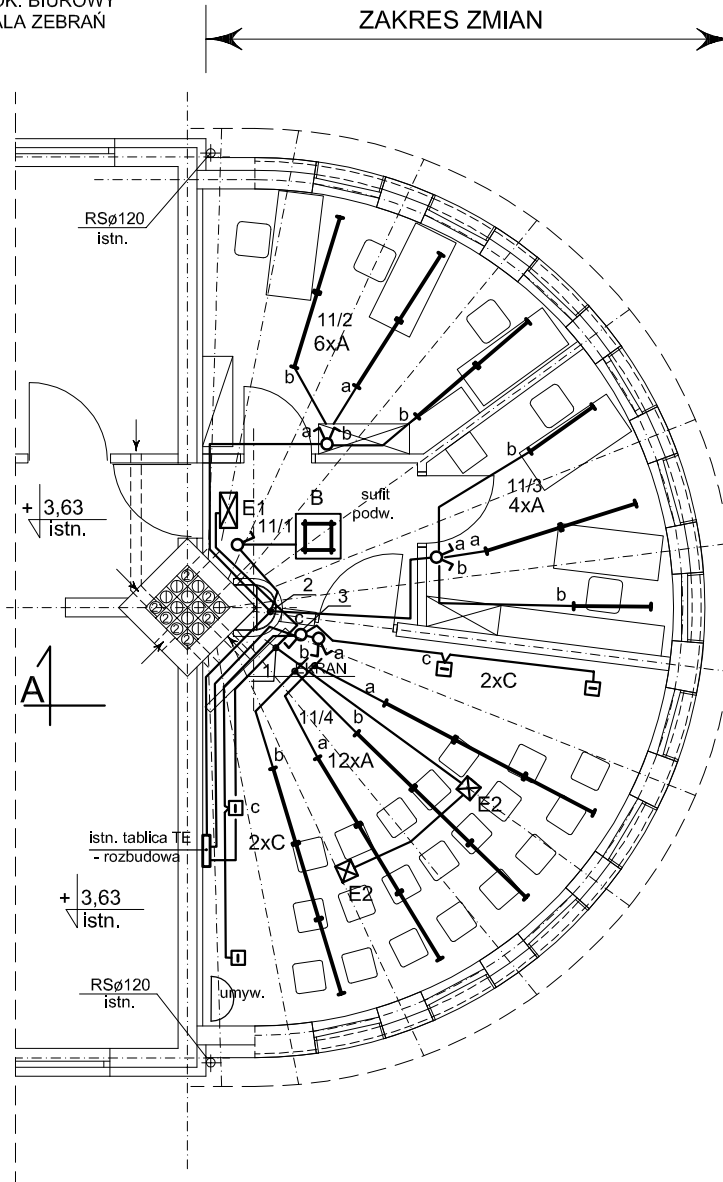
### UWAGI:

1. Przewody oświetleniowe YDY 3...5 x1,5 układane głównie pt.
2. Oprawy oświetleniowe - rodzaje wg wykazu obok.
3. Osprzęt elektryczny na ścianach murowanych, gips./kart. pt.
4. Zdemonstrować istn. oprawy ośw., osprzęt łączeniowy oraz przewody.

### POMIESZCZENIA

- 11/1 KOMUNIKACJA
- 11/2 POK. BIUROWY
- 11/3 POK. BIUROWY
- 11/4 SALA ZEBRAN

ZAKRES ZMIAN



ŚCIANKI DZIAŁOWE WYKONAĆ W OSIACH KROKWI

#### OZNACZENIA

- ŚCIANY ISTNIEJĄCE
- ŚCIANY PROJEKTOWANE
- PROJEKTOWANE DOCIEPLENIE

**OCHRONA DODATKOWA OD PORAŻEŃ PRĄDEM  
SAMOCZYNNIE ODŁĄCZENIE ZASILANIA**

## RZUT PIĘTRA 1:100

Pracownia Projektowa arch.Halina Ryl 75-637 Koszalin ul.Orzechowa 17 tel.604841094					
Temat opracowania	PRZEBUDOWA POMIESZCZENIA NR 11 w BUDYNKU ADMINISTRACYJNYM ZORD				
Adres obiektu	ZACHODNIOPOMORSKI OŚRODEK RUCHU DROGOWEGO W KOSZALINIE KOSZALIN ul. MIESZKA I 39				
Inwestor	ZACHODNIOPOMORSKI OŚRODEK RUCHU DROGOWEGO W KOSZALINIE KOSZALIN ul. MIESZKA I 39				
Tytuł rysunku	INSTALACJE OŚWIETLENIOWE				
	Projektował:	Podpisał:	Sprawdził:	Podpisał:	
Imię i nazwisko:	mgr inż. LUDWIK TRAJDER		inż. JACEK SZMYT		Skala:
Nr uprawnień:	UAN/N/7210/28/90 ZAP/IE/1052/01		GT-V-63/99/76 ZAP/IE/1054/01		1 : 100
Specjalność:	instalacyjno-inżynierskiej sieci i inst. elektrycznych		instalacyjno-inżynierskiej inst. elektrycznych		Nr rys.
Data:	MAJ 2017r.				<b>E-1</b>