

Procedura sprzęgania przedstawiona przez szkoleniowców firmy MAN:

1. Sprawdź, czy hamulec naczepy jest zaciągnięty
2. Sprawdź zabezpieczenie mechanizmu sprzęgającego (w tym: przewodów hamulcowych i elektrycznych, sposobu zabezpieczenia ładunku - okienko wizyjne w naczepie).
3. Podjedź równo przed naczepę
4. Sprawdź, czy mechanizm sprzęgający w ciągniku jest otwarty (otwarcie siodła)
5. Obniż pilotem tylną oś ciągnika siodłowego aby siodło było około 5 cm poniżej naczepy. Chodzi o to, aby ciągnik swobodnie wjechał pod naczepę.
6. Wjedź ciągnikiem siodłowym pod naczepę
 - zatrzymaj się tak aby mechanizm sprzęgający siodła był około 40 a 50 cm przed sworzniem królewskim.
7. Podnieś siodło za pomocą pilota aby całkowicie przywarło do dołu naczepy (aż lekko podniesie naczepę).
8. Powoli cofnij do momentu zapięcia rygla ze sworzniem naczepy.
9. Sprawdź czy mechanizm sprzęgający trzyma naczepę:
 - Podnieś stopy naczepy ok. 2- 3 cm i delikatnie rusz do przodu
 - Sprawdź rygiel. Wyjdź z ciągnika siodłowego i sprawdź wizualnie pozycję rygla.
10. Wyłącz silnik ciągnika siodłowego oraz światła zewnętrzne pojazdu.
11. Podłącz przewody z naczepą w podanej kolejności:
 - Przewód elektryczny ABS
 - Przewody elektryczne świateł

- Przewody pneumatyczne hamulców: pierwszy żółty, drugi czerwony

12. Podnieś do końca stopy naczepy, usuń kliny zabezpieczające spod kół naczepy i zamocuj w miejscu dedykowanym w pojeździe.

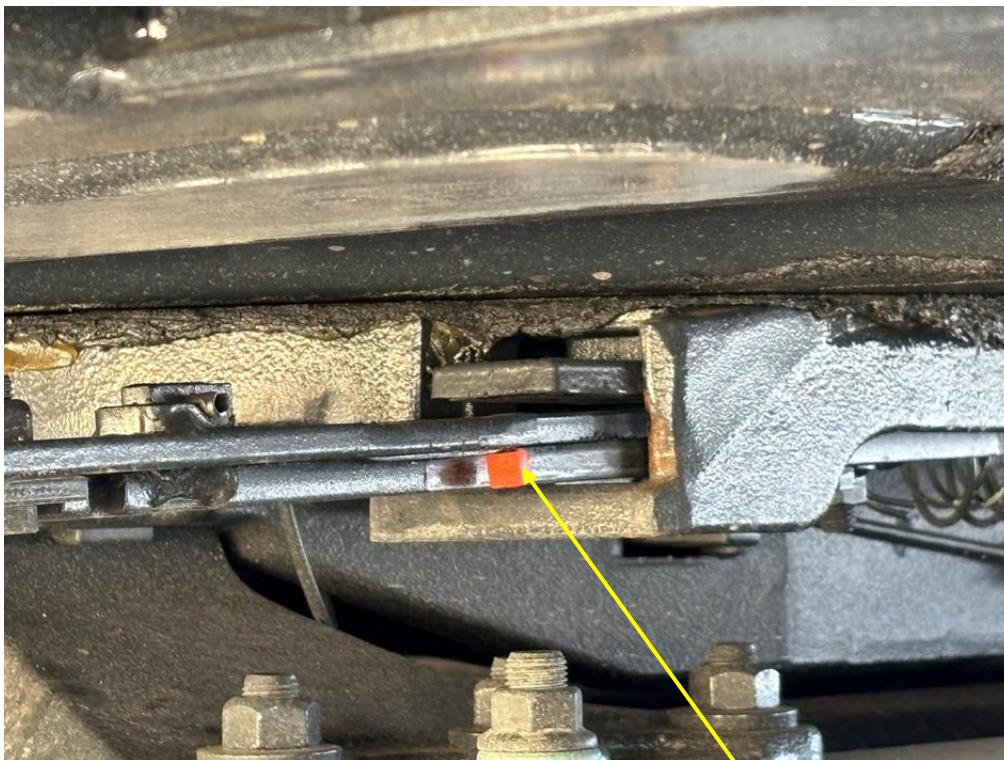
13. Zwolnij hamulec postojowy naczepy.

14. Sprawdź wszystkie światła naczepy.

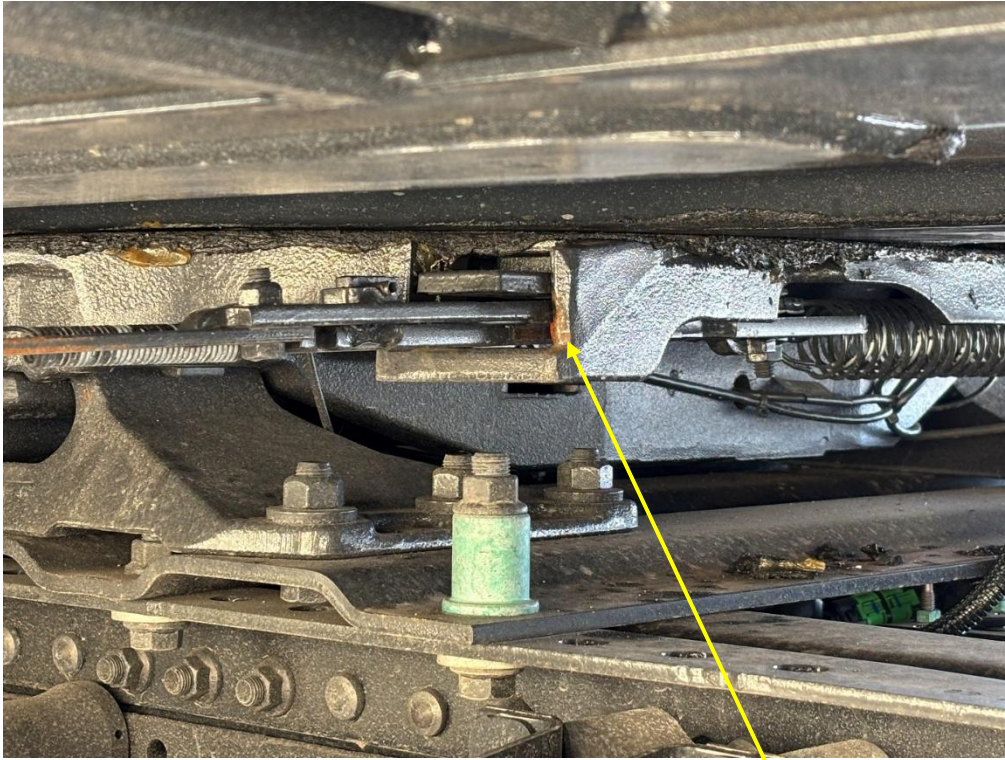
Opcja: wykonaj test świateł za pomocą pilota z kluczyka pojazdu.

15. Wypoziomuj zestaw do poziomu jazdy używając pilota

POŁOŻENIE DŹWIGNI SIODŁA:



Jeżeli czerwony bezpiecznik jest widoczny – mechanizm sprzęgający nie jest zabezpieczony – (siodło jest otwarte) - naczepa nie jest prawidłowo wpięta.



Jeżeli czerwony bezpiecznik jest **niewidoczny (schowany w kieszeni)** – **siodło jest zamknięte – naczepa prawidłowo wpięta.**



Pozycja dźwigni siodła – siodło **nie odbezpieczone** do sprzęgania. **Nie można sprzęgać!!!**



Pozycja dźwigni siodła – **siodło odbezpieczone do sprzęgania, można sprzęgać!!!**